

性第7背板无背窝。

分布于中亚，仅1种；本卷记述我国4种，其中1新种。

### 种检索表

#### 雌性

- 1 (4) 唇基端缘中央具片状突；上唇端缘呈枕状隆起
- 2 (3) 唇基端缘中央具舌状突，两侧各具1小片状突；上唇端部枕状突较低，端缘凹较浅，侧突较小；第1~3节背板端缘具白毛带；8~10mm ..... 片唇裂爪蜂 *C. (C.) lamellum*
- 3 (2) 唇基端缘中央片状突短；上唇端部枕突较高，端缘两侧凹较深；侧突较大；第1~3节背板端缘具白纤毛；9~10mm ..... 拟片唇裂爪蜂 *C. (C.) sublamellum*
- 4 (1) 唇基中部具1横隆脊
- 5 (6) 唇基端缘中部尖齿状，表面刻点密且粗；第1~5节背板端缘具细白毛带；第6背板密被细毛；7~9mm ..... 脊唇裂爪蜂 *C. (C.) carinoclypeatum*
- 6 (5) 唇基端缘中央具1小圆突起，表面光滑；第1~5节背板端缘具细白毛带；第6节背板被浅黄色短毛；8.5mm ..... 长舌唇裂爪蜂 *C. (C.) longilabris*

#### 雄性

- 1 (2) 唇基刻点粗大，呈纵排排列，中央具纵平滑纹；生殖节的生殖基节较窄，阳茎基腹缺端部直，阳基瓣较长；7~8mm ..... 片唇裂爪蜂 *C. (C.) lamellum*
- 2 (1) 唇基刻点密，中央无纵平滑纹；生殖节的生殖基节较宽，阳茎基腹缺卵圆形，端部圆；9mm ..... 拟片唇裂爪蜂 *C. (C.) sublamellum*

### (50) 片唇裂爪蜂 *Chelostoma (Ceraheriades) lamellum* Wu, 1992 (图 31)

*Chelostoma lamellum* Wu, 1992, Insect. Hengduan Mt., 2: 1390--1391. China: Sichuan.

雌性：8~10mm。头部的唇基短，端缘中央呈长圆形片状突起，两侧角各具1片状突起，唇基基部表面光滑具稀刻点，端部中央片状突起上刻点较密；颜侧、额、颅顶及颊刻点相似；上颚长，2齿；上唇长，基部光滑稍凹陷，端缘呈枕状隆起，两侧具浅凹陷，各具1瘤突；下唇须第3节不扁平，与第2节不在同一轴上；颊与复眼最宽处的比为4:3；颅顶宽大，单眼至复眼与单眼至颅顶端缘的距离为4.5:4；触角窝上的颜侧具不明显的凹槽（触角着生处）；触角第1鞭节稍短于第2及3节之和（3:4）；胸部较长，中胸背板及小盾片刻点稍稀于颅顶；小盾片长约为后胸盾片的2.5倍；后胸盾片刻点较密；并胸腹节中央小区具密的纵皱；腹部第1节背板基部光滑，端部刻点稀；第2节背板基部具表面革状的横带；第2~3节背板基部刻点较稀，端半部较稀；第4~5节背板刻点密。体黑色，触角鞭节褐色；距浅褐色；翅烟色，翅脉及翅痣深褐色。体毛白色；上颚内缘被整齐的金黄色长毛；胸侧及并胸腹节被稀的毛；第1~3节背板端缘两侧具白毛带；第5背板端缘及第6节背板表面密被浅黄色短毛；腹毛刷白色；足毛白色，后

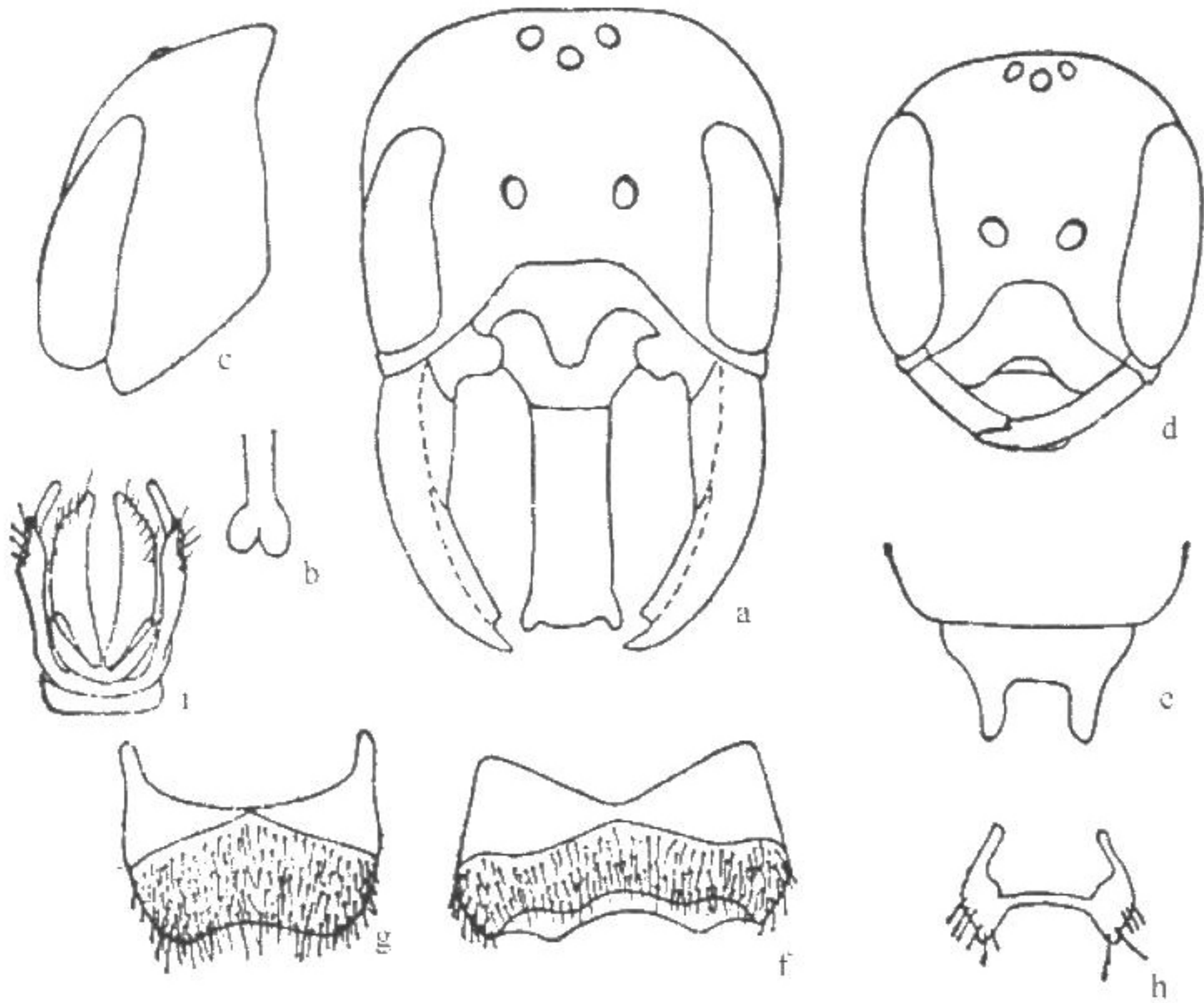


图 31 片唇裂爪蜂 *C. (C.) lamellum* Wu

a. ♀ 头部 b. 上唇端部 c. 头侧 d. ♂ 头部 e. 第 7 背板  
f. 第 5 腹板 g. 第 6 腹板 h. 第 7 腹板 i. 生殖节

足基跗节内侧毛黑褐色。

雄性：8~10mm。头部的唇基刻点粗大呈纵排排列，点间距小于点的直径，中央具纵的平滑纹，端缘中部稍凹陷；额唇基区刻点似唇基；颜侧（触角窝以下）、颅顶及颊刻点似唇基；额及颜侧（触角窝以上）刻点密；上颚 2 齿；上唇端部比基部窄；单眼至复眼与单眼至颅顶端缘的距离相等；触角长达并胸腹节，第 1 与第 2 鞭节之比为 7:11；中胸背板及小盾片刻点似颅顶，但背板中央很稀；中胸侧板较光滑，刻点大而稀；第 1~6 节背板端缘各具 1 表面革状的横带；各背板刻点粗大；第 7 背板表面中央凹陷深，具 2 个钝齿突；第 1 腹板表面不凹；第 2 腹板中央具 1 对小瘤突；第 5、6、8 腹板及生殖节见图 31。体黑色，触角鞭节及翅基片黑褐色；距褐色。体毛白色，额、颜侧、胸侧及并胸腹节两侧被长而稀的毛；腹部 1~3 节背板端缘被整齐的白色纤毛带。

采访植物：报春花 *Lysimachia* sp.。

观察标本：四川，乡城柴柯，3000m，1982.V.21~22，5♀，11♂。

分布：四川（乡城柴柯）。

(51) 拟片唇裂爪蜂 *Chelostoma (Ceraheriades) sublamellum* Wu, 1992 (图 32)

*Chelostoma sublamellum* Wu, 1992, Insect. Hengduan Reg., 2: 1391~1392. China: Yunnan.